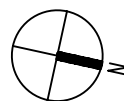
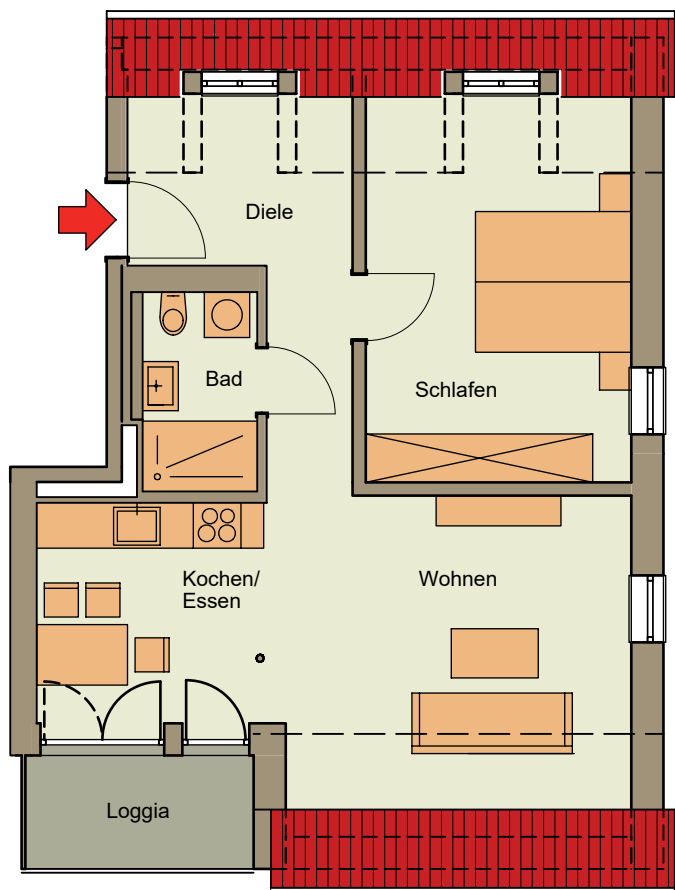


Wohnen am Iphöfer Stadtgraben

Bahnhofstraße 29

Birklinger Straße 28 28a 28b 28c 28d

HAAG
MARKTSTEFF



Haus 1

Wohnung 6 DG

Diesen Grundrisstyp finden Sie
je 1 x im Haus 1, 2, 3, 4 und 5

Fläche = 56,90 m²
Terrasse = 4,88 m² x 0,5
gesamt = 59,34 m²

- ✓ Bad mit Dusche, Platz für Waschmaschine und Trockner
- ✓ private Loggia