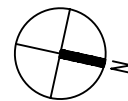
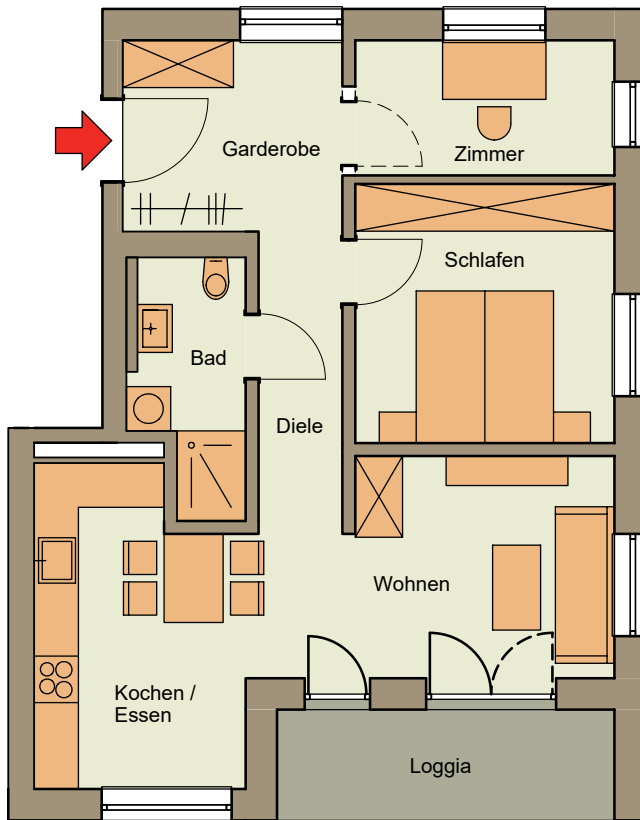


# Wohnen am Iphöfer Stadtgraben

Bahnhofstraße 29

Birklinger Straße 28 28a 28b 28c 28d



## Haus 1 Wohnung 4 OG

Diesen Grundrisstyp finden Sie

1 x im Haus 1

1 x im Haus 5

Fläche = 61,66 m<sup>2</sup>  
Terrasse = 7,22 m<sup>2</sup> x 0,5  
gesamt = 65,27 m<sup>2</sup>

- ✓ Bad mit Dusche, Platz für Waschmaschine und Trockner
- ✓ private Loggia