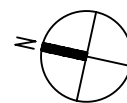
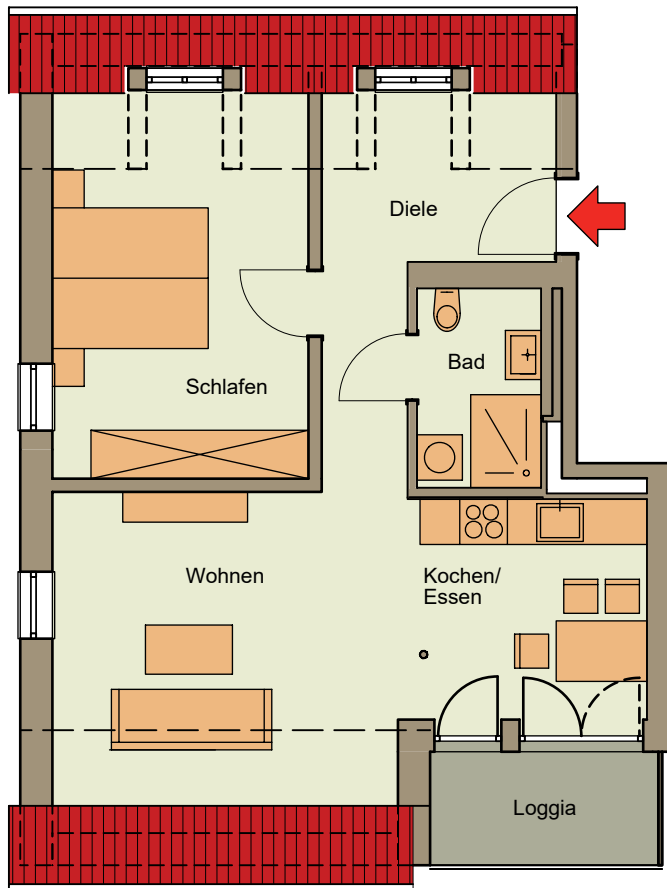


Wohnen am Iphöfer Stadtgraben

Bahnhofstraße 29

Birklinger Straße 28 28a 28b 28c 28d



Haus 5

Wohnung 34 DG

Diesen Grundrisstyp finden Sie

1 x im Haus 5

Fläche = 56,76 m²
Loggia = 5,08 m² x 0,5
gesamt = 59,30 m²

- ✓ Bad mit Dusche, Platz für Waschmaschine und Trockner
- ✓ private Loggia