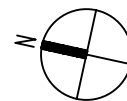
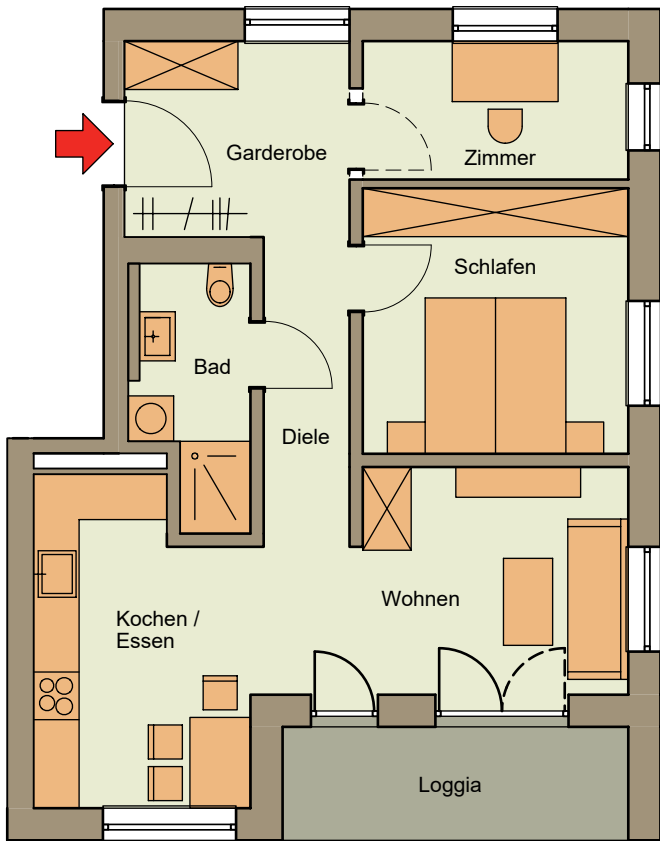


Wohnen am Iphöfer Stadtgraben

Bahnhofstraße 29

Birklinger Straße 28 28a 28b 28c 28d



Haus 5

Wohnung 33 OG

Diesen Grundrisstyp finden Sie

1 x im Haus 1

1 x im Haus 5

Fläche = 61,66 m²
Loggia = 7,22 m² x 0,5
gesamt = 65,27 m²

- ✓ Bad mit Dusche, Platz für Waschmaschine und Trockner
- ✓ private Loggia