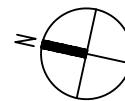
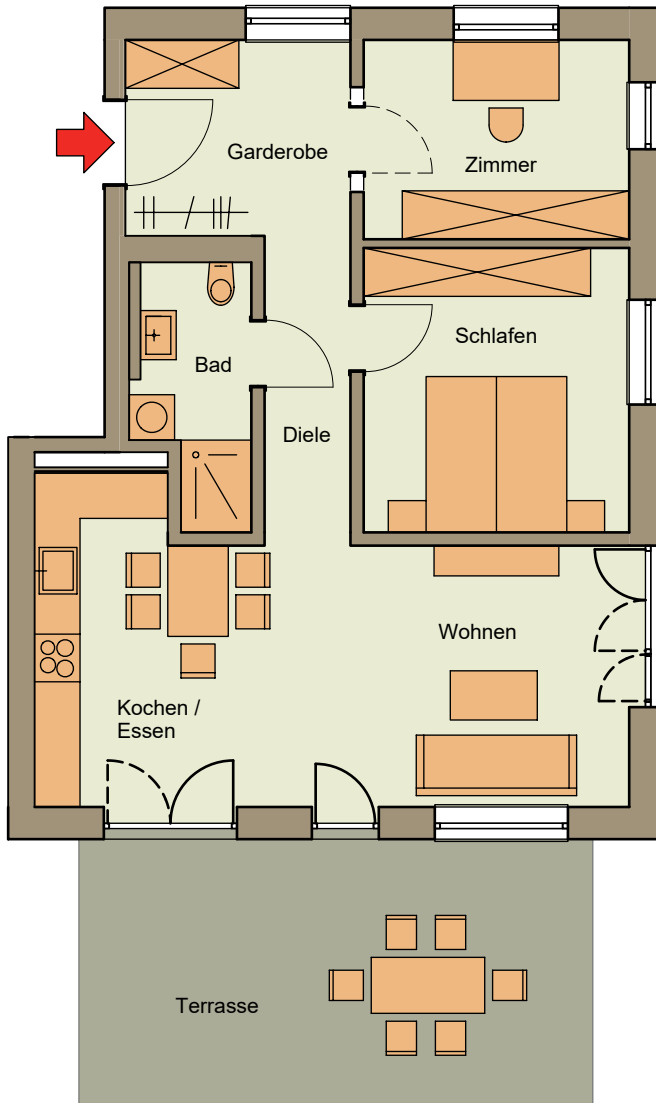


# Wohnen am Iphöfer Stadtgraben

Bahnhofstraße 29

Birklinger Straße 28 28a 28b 28c 28d



Haus 5

## Wohnung 31 EG

Diesen Grundrisstyp finden Sie

1 x im Haus 1

1 x im Haus 5

Fläche = 69,61 m<sup>2</sup>  
Terrasse = 24,24 m<sup>2</sup> x 0,5  
gesamt = 81,73 m<sup>2</sup>

- ✓ Wohnung barrierefrei
- ✓ Bad mit Dusche, Platz für Waschmaschine und Trockner
- ✓ private Terrasse