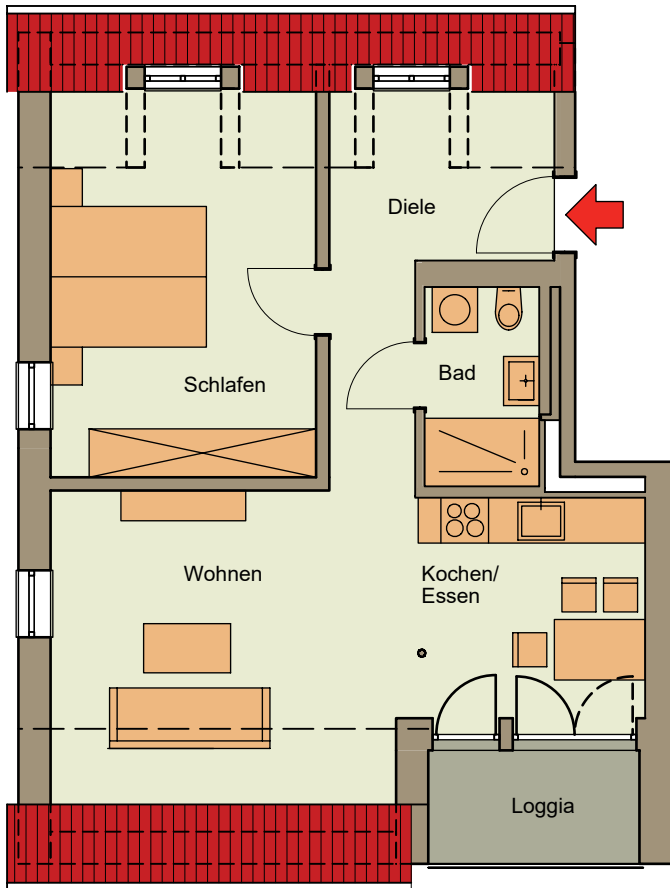


# Wohnen am Iphöfer Stadtgraben

Bahnhofstraße 29

Birklinger Straße 28 28a 28b 28c 28d

**HAAG**  
MARKTSTEFF



Haus 4

## Wohnung 28 DG

Diesen Grundrisstyp finden Sie  
je 1 x im Haus 1, 2, 3, 4 und 5

Fläche = 56,90 m<sup>2</sup>  
Loggia = 4,54 m<sup>2</sup> x 0,5  
gesamt = 59,17 m<sup>2</sup>

- ✓ Bad mit Dusche, Platz für Waschmaschine und Trockner
- ✓ private Loggia