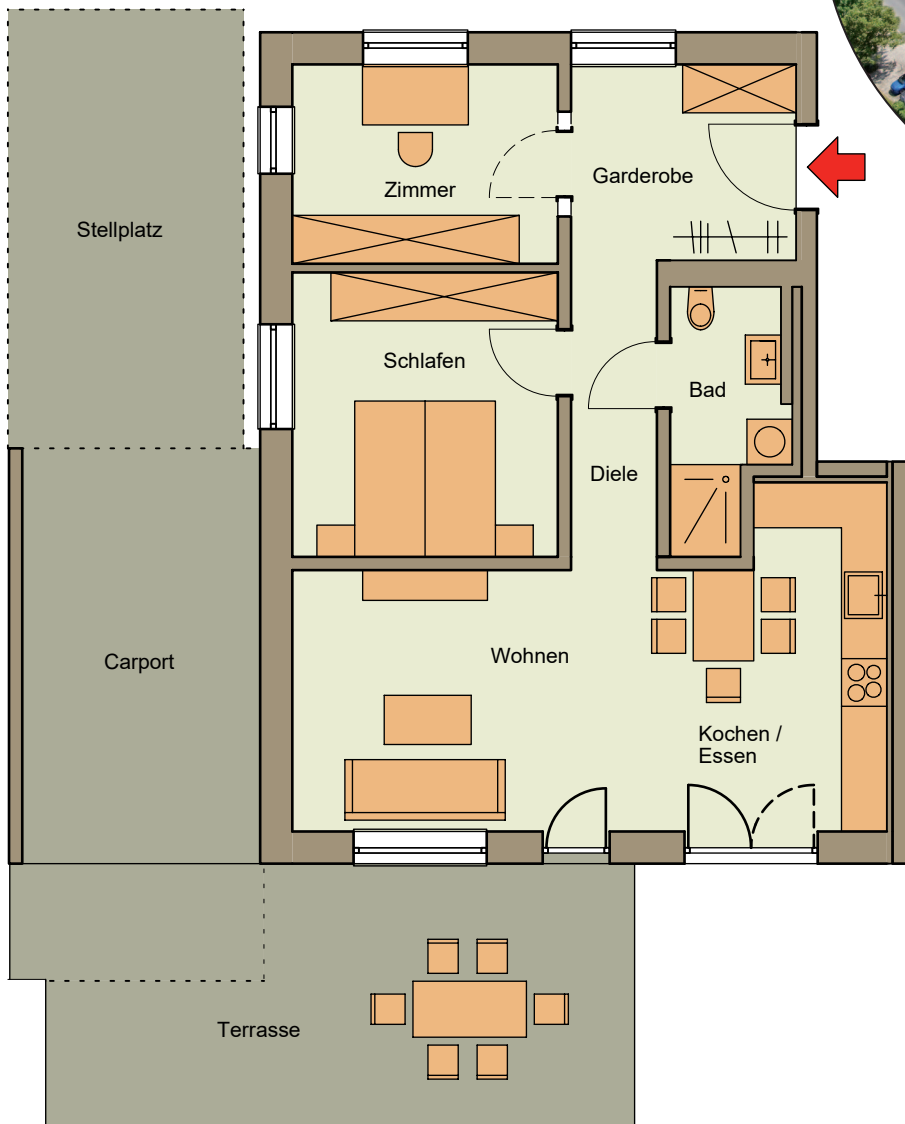
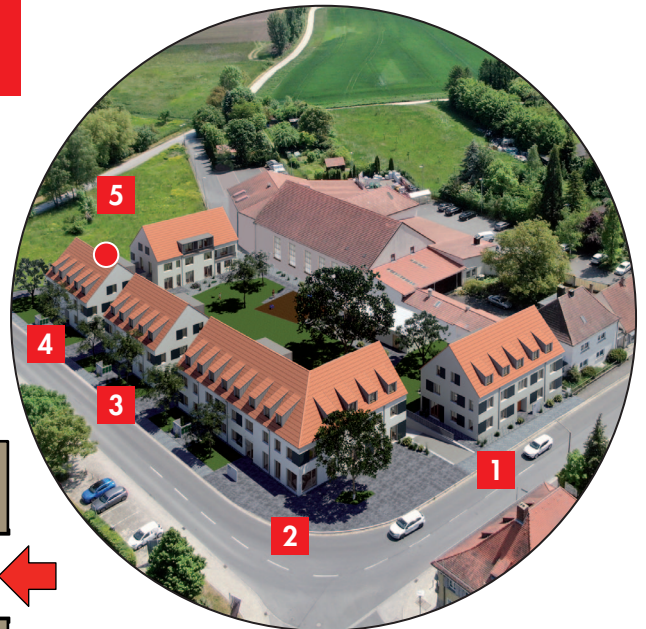


# Wohnen am Iphöfer Stadtgraben

Bahnhofstraße 29

Birklinger Straße 28 28a 28b 28c 28d



Haus 4

## Wohnung 24 EG

Diesen Grundrisstyp finden Sie

1 x im Haus 3

1 x im Haus 4

Fläche = 69,50 m<sup>2</sup>  
Terrasse = 28,14 m<sup>2</sup> x 0,5  
gesamt = 83,57 m<sup>2</sup>

- ✓ Wohnung barrierefrei
- ✓ Bad mit Dusche, Platz für Waschmaschine und Trockner
- ✓ private Terrasse
- ✓ privater Carport, zusätzlicher Stellplatz an der Wohnung