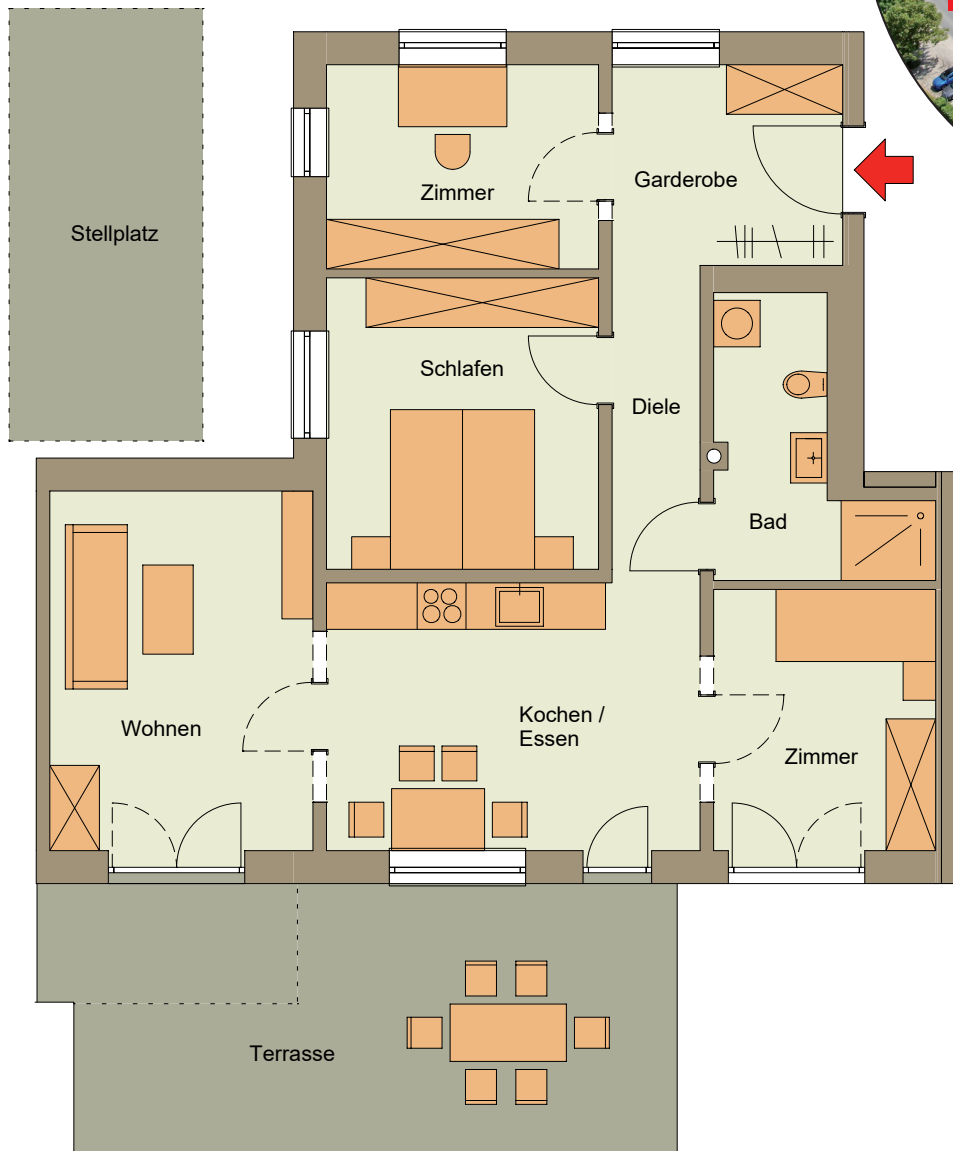
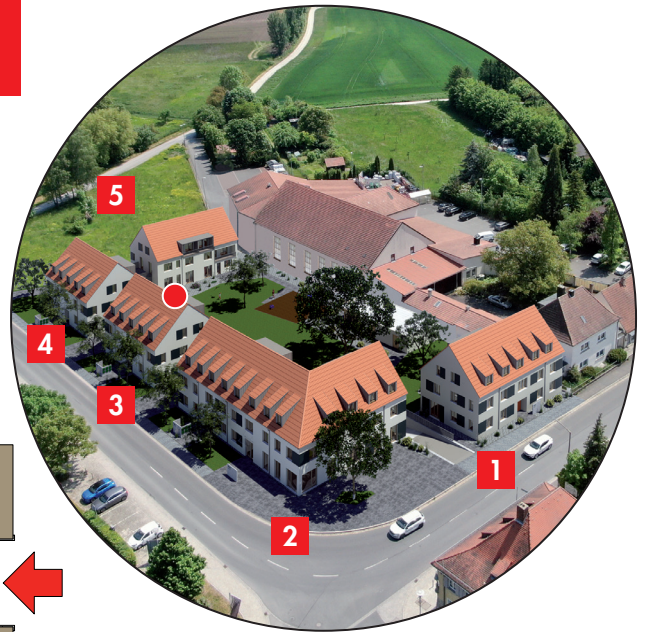


# Wohnen am Iphöfer Stadtgraben

Bahnhofstraße 29

Birklinger Straße 28 28a 28b 28c 28d



Haus 3

## Wohnung 18 EG

Diesen Grundrisstyp finden Sie

1 x im Haus 3

Fläche = 85,18 m<sup>2</sup>  
Terrasse = 28,44 m<sup>2</sup> x 0,5  
gesamt = 99,40 m<sup>2</sup>

- ✓ Wohnung barrierefrei
- ✓ Bad mit Dusche, Platz für Waschmaschine und Trockner
- ✓ private Terrasse
- ✓ privater Stellplatz an der Wohnung