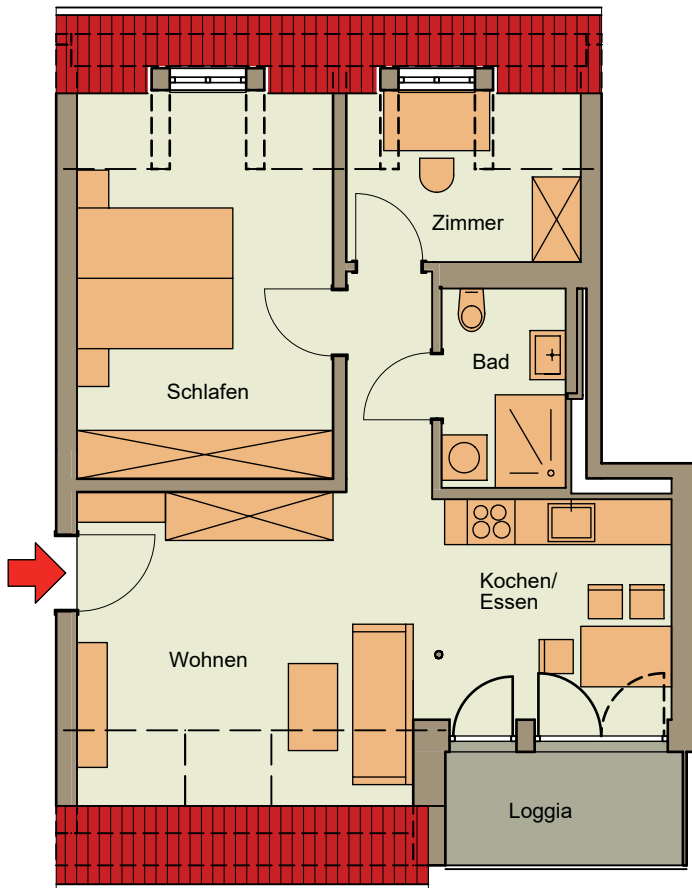


# Wohnen am Iphöfer Stadtgraben

**HAAG**  
MARKTSTEFF

Bahnhofstraße 29

Birklinger Straße 28 28a 28b 28c 28d



Anbindung  
zum Aufzug ab  
Tiefgarage

Haus 2

## Wohnung 16 DG

Diesen Grundrisstyp finden Sie

1 x im Haus 2

Fläche = 56,62 m<sup>2</sup>  
Loggia = 5,08 m<sup>2</sup> x 0,5  
gesamt = 59,16 m<sup>2</sup>

- ✓ Wohnung barrierefrei
- ✓ Bad mit Dusche, Platz für Waschmaschine und Trockner
- ✓ private Loggia