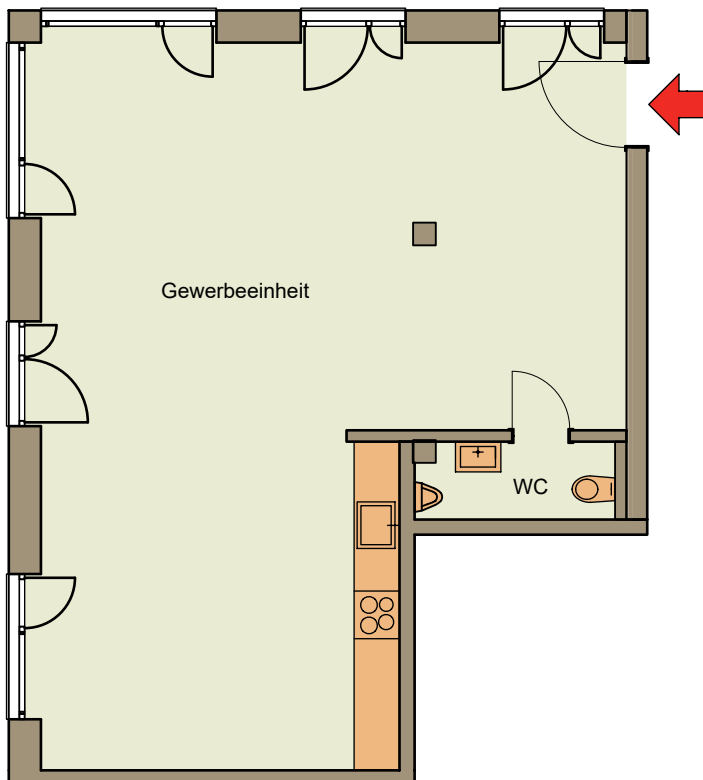


Wohnen am Iphöfer Stadtgraben

Bahnhofstraße 29

Birklinger Straße 28 28a 28b 28c 28d



Anbindung
zum Aufzug ab
Tiefgarage

Haus 2

Gewerbeeinheit EG

In der Ecke des Hauses 2 befinden sich
für Ihre Geschäftsidee zwei Gewerbeeinheiten:
Eine im EG und eine im OG.

Fläche = 63,23 m²
WC = 2,88 m²
gesamt = 66,11 m²

- ✓ Beratungs-/Coaching-Büros etc.
- ✓ Praxis für Physiotherapie etc.
- ✓ Welche Geschäftsidee (be-)ruft Sie?